

物件名

グレイス城西

[201号室]

販売価格

3,899万円

交通

鶴舞線

「浅間町」 徒歩 3分

間取り

3LDK

91.10㎡

(バルコニー面積 15.14㎡)
(サービスバルコニー面積 1.17㎡)

物件概要

- 所在地 愛知県名古屋市西区城西二丁目10番15号
- 交通 鶴舞線 「浅間町」 徒歩3分
- 総戸数 18戸
- 間取り 3LDK
- 構造/階数 鉄筋コンクリート造7階建2階部分
- 専有面積 91.10㎡
- バルコニー面積 15.14㎡
- サービスバルコニー面積 1.17㎡
- 土地権利 所有権
- 築年月 平成14年10月
- 管理形態 全部委託 ■管理方式 巡回
- 管理会社 ミソノサービス株式会社
- 管理費 月額8,110円
- 修繕積立金 月額12,120円
- 駐車場 月額7,500~12,500円【15番継承可能】
- 現況 空室 ■引渡 相談
- 本体設備 エレベーター・オートロック

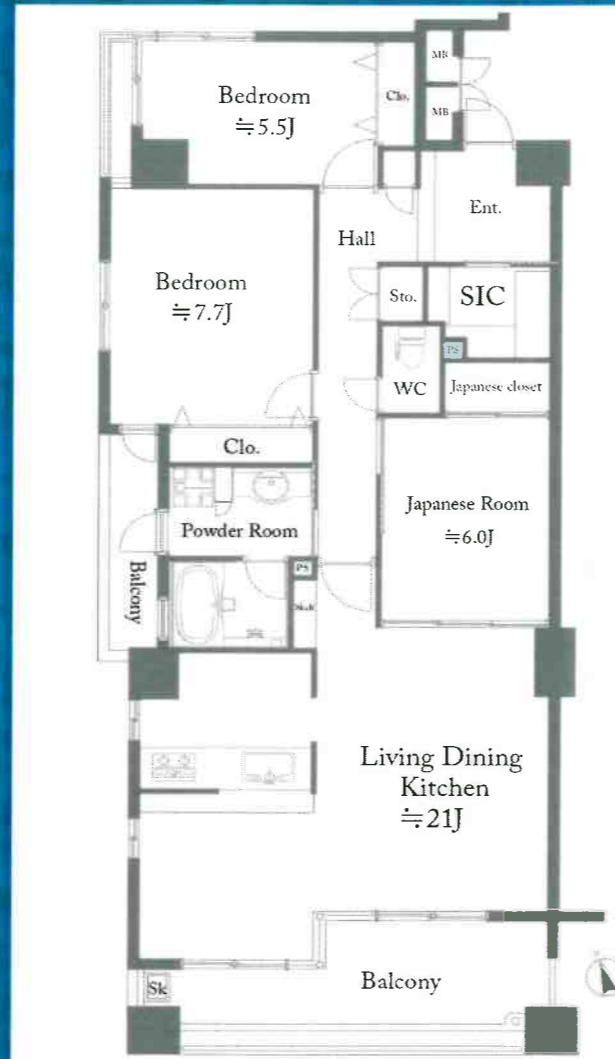
※図面と現況に相違がある場合は現況優先とします。
※売主指定の司法書士をご利用いただけます。

アクセス



こちらのQRコードを
読み込むと
Google Mapで
地図を確認できます。

人気の浅間町駅徒歩3分！ ペット可ハイグレードリノベーションマンション！ペット2匹まで可能！！



(1住戸2匹まで)



- リノベーション
平成30年1月下旬完了予定
- システムキッチン新規交換
 - ユニットバス新規交換
 - ウォシュレット付トイレ新規交換
 - 洗面化粧台新規交換
 - 洗濯機防水パン新規交換
 - フローリング張替
 - クロス張替
 - 量表替
 - 換気替
 - シーリングライト交換
 - ガス給湯器交換
 - 建具新規交換
 - ハウスクリーニング 他

アフターサービス保証付

弊社では内装工事の内容を明示し
その部位ごとに一定期間を保証する
「アフターサービス保証制度」を
ご提供しております。

購入後
も安心

さらに安心！ 会員なら設備の修理・交換が10年無料に！

フリーメンテナンス10年間(有料会員制)

iecon support

イェコン サポート

【住宅ローン支払い例】 頭金 0 円の場合

月々約 **107,591 円**

※5年返済・6.725%変動金利(りそな銀行・1.75%優待金利適用)
※借入額などの諸条件により償還金額と異なる場合があります。

※万一、売却済みの場合は、あしからずご了承下さい。

※図面と現況に相違がある場合は現況優先と致します。



仲介物件の
ご案内

不動産売買・仲介

株式会社 **ホームプランナー**

愛知県知事(1)第23728号 (公社) 愛知県宅地建物取引業協会会員

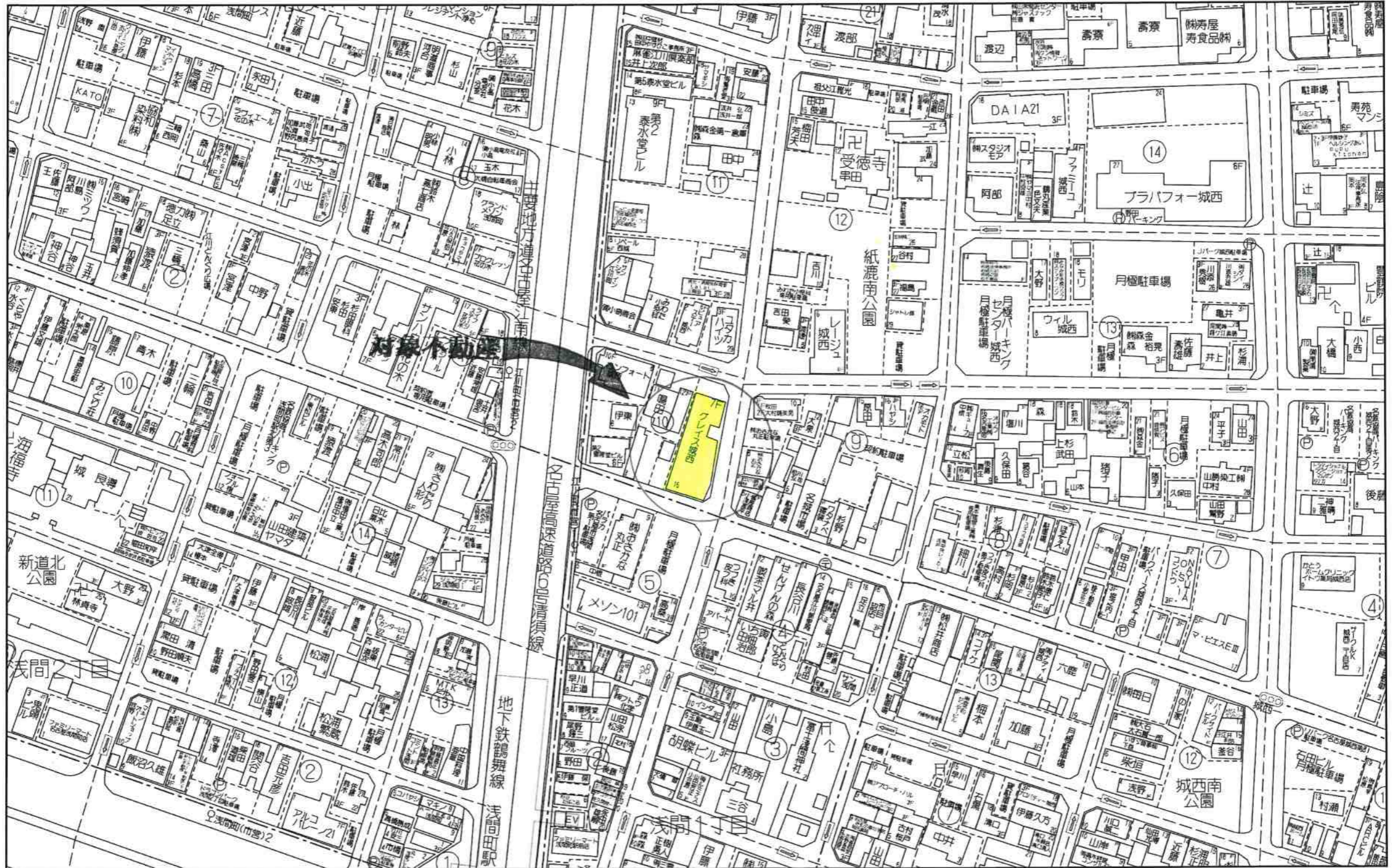
〒451-0064 名古屋市西区名西2丁目32番16号 HP.BLD2F

TEL **052-522-2223**

FAX **052-522-2234**

〈仲介〉
担当：杉本

メール
FAX



70 m