

物件概要書

所在地	名古屋市西区那古野一丁目307番地2			
物件名称				
土地	地目	宅地	地積	112.00㎡ (33.88坪)
	現況	宅地		
建物	種類	店舗、共同住宅		
	構造	RC造10階建		
	建築	平成29年10月		
	部屋数	店舗×1戸 2LDK×8戸		
	面積	延床面積 712.15㎡ (215.42坪)		
価格	総額	¥278,800,000		
収入	満室時の 収入予定	¥16,728,000円/年	年間 予定利回	6.0%
	現況収入	¥1円/年	現況利回	1%
公法上の 制限	用途地域	商業地域		
	建ぺい率	80%	容積率	500%
	その他	防火地域、緑化地域		
土地固定資産評価額		平成29年度：¥		
建物固定資産評価額		平成29年度：¥		
固定資産税・都市計画税		¥		
交通	地下鉄鶴舞線「丸の内」駅徒歩6分、桜通線「国際センター」駅徒歩9分			
道路	北側公道幅員 30.0m 間口7.28m			
備考	平成29年度 路線価格：245,000円/㎡			



株式会社 ホームプランナー

名古屋市西区名西2丁目32番16号

HPビル

TEL (052) 522-2223

FAX (052) 522-2234

担当：山崎

那古野マンション(H29.10月完成予定)

・販売価格:27,880万(税込)
・表面利回り 6%

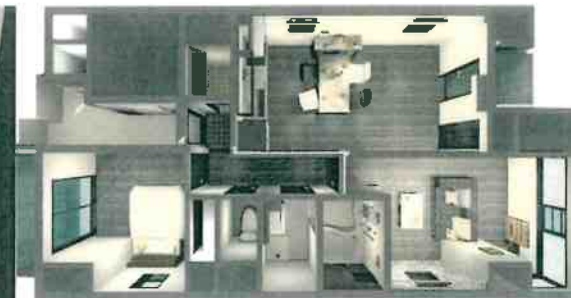
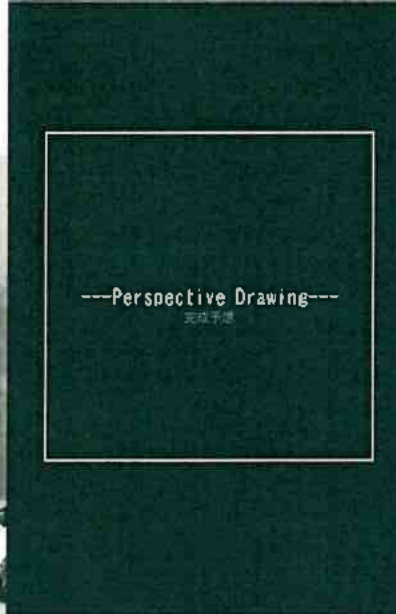
TYPE 1	10F	55.98㎡
	2LDK	
	130,000	
TYPE 1	9F	55.98㎡
	2LDK	
	129,000	
TYPE 1	8F	55.98㎡
	2LDK	
	128,000	
TYPE 1	7F	55.98㎡
	2LDK	
	127,000	
TYPE 1	6F	55.98㎡
	2LDK	
	126,000	
TYPE 1	5F	55.98㎡
	2LDK	
	125,000	
TYPE 1	4F	55.98㎡
	2LDK	
	124,000	
TYPE 1	3F	55.98㎡
	2LDK	
	123,000	
1・2F:店舗	18.87+57.21=76.08㎡(23.01坪)	家賃合計
	291,600	1,303,600
	共益費	共益費合計
	店舗:30,000 住戸:7,000円	86,000
	フレッツTV	フレッツTV合計
	店舗:なし 住戸:550円(内税)・インターネット無料	4,400
	月額町費	
	店舗:500円 住戸:400円	
	駐車料金	
	なし	
	保証金・礼金	
	店舗:家賃2ヶ月(償却なし) 住戸:家賃2ヶ月分(100%償却) 家賃1ヶ月分	

《想定》 月額合計 ※町費は除く

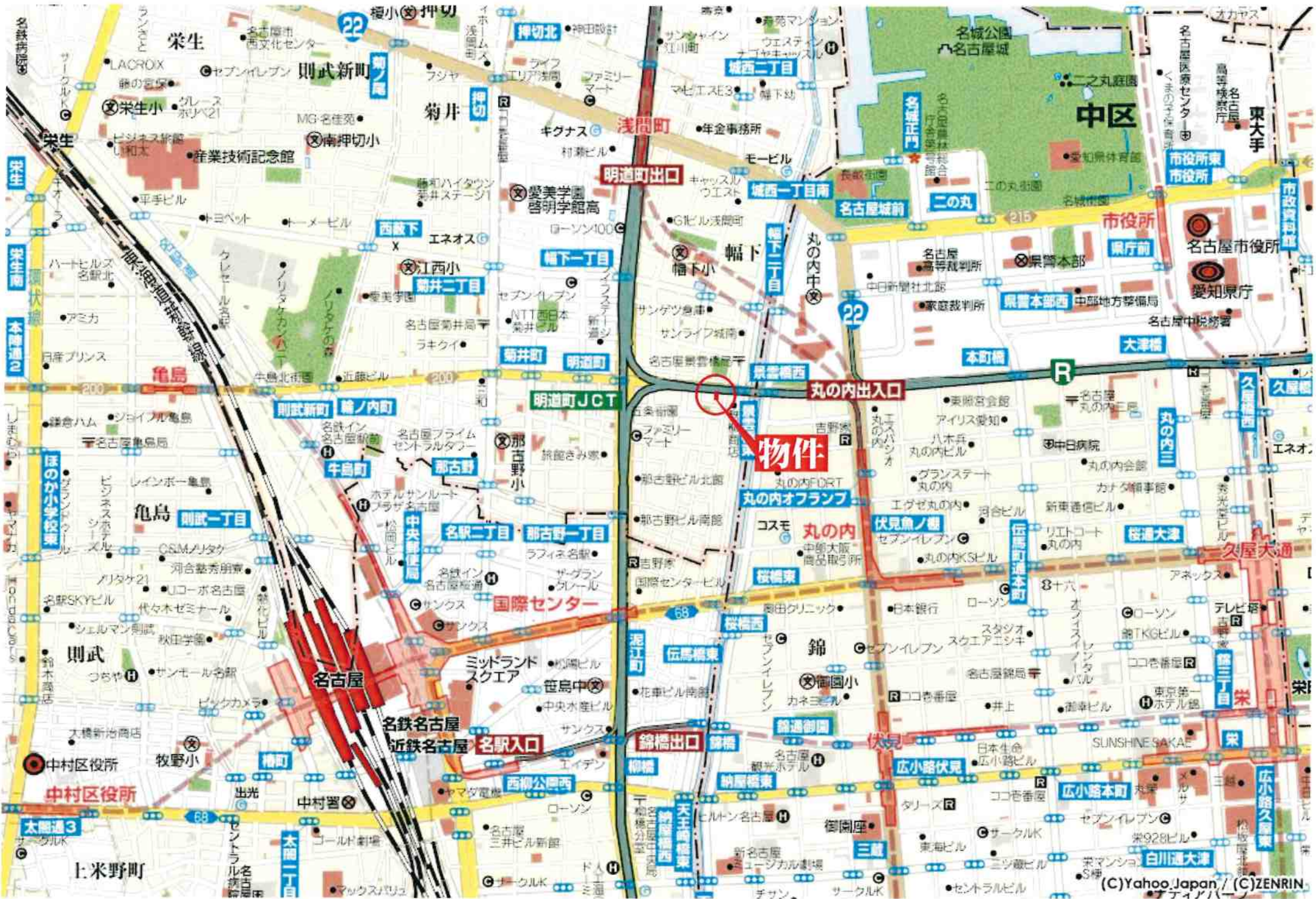
1,394,000

《想定》 年額合計 ※町費は除く

16,728,000







物件

丸の内FORT

丸の内オアンプ

コスモ

丸の内

伏見魚ノ瀬

セブンイレブン

丸の内KSビル

桜橋東

桜橋西

錦

セブンイレブン

スクエアエシキ

名古屋駅前

丸の内

日本生命

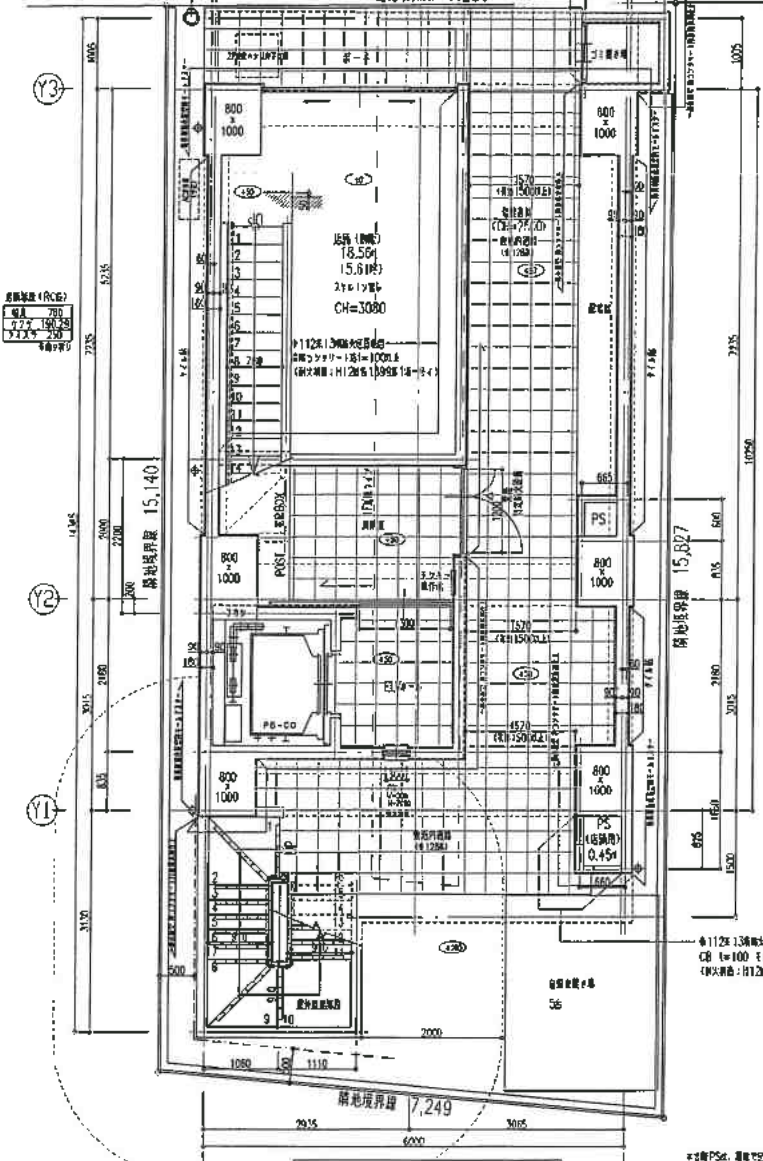
丸の内

丸の内

丸の内

新設下向きステップ付開口部 600x65
(防炎扉付) 100x65x65

道路境界線 7,280



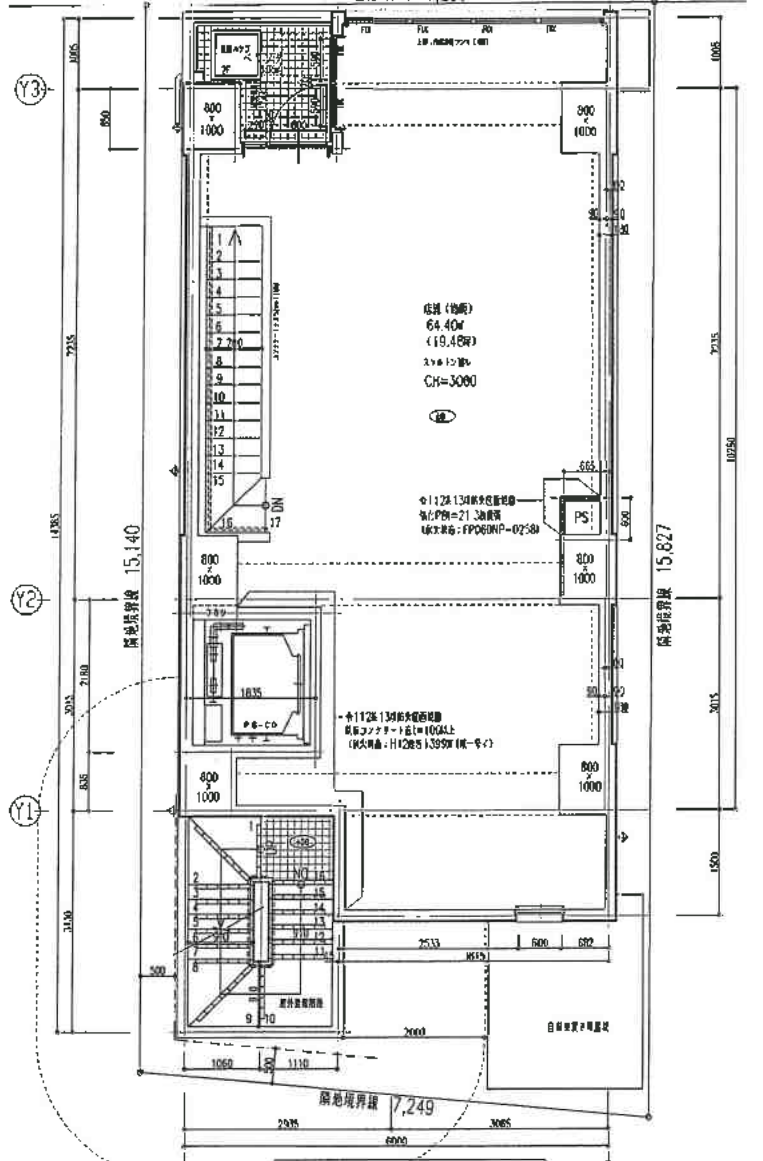
1階平面詳細図 s=1:50

※各階PS2、通風口設置は、(本図参照)
 ※各階PS2、又は扉・扉付開口部は、1128mm幅仕上、(開口部PS、2階部分PS2は、C)
 ※断熱材、天井設置は、。

2024年09月11日	28.08.19	28.07.05	28.05.25		
	28.09.09	28.07.12	28.06.08		
	28.09.24	28.07.22	28.06.09		
		28.07.27	28.06.11		



道路境界線 7,280



2階平面詳細図 s=1:50

有限会社 武田建築設計室 一級建築士事務所 東京都中央区 第15590号	〒1176019 武田 池内	(仮称) 那古野マンション	新築工事	No. 06
	g 6	1階・2階平面詳細図	SCALE S=1:50	変更