

物件概要書

所在地	名古屋市西区枇杷島四丁目1612番地 (住居表示: 16番12号)			
物件名称	ハイツ原			
土地	地目	宅地	地積	238.00㎡ (71.99坪)
	現況			
建物	種類	共同住宅		
	構造	鉄骨造陸屋根3階建		
	建築	昭和63年12月新築		
	部屋数	住居×8 事務所(倉庫)×1 総戸数9戸		
	面積	延 416.01㎡ (125.84坪)		
価格	総額	金 90,000,000円		
収入	満室時の 収入予定	¥5,736,960円/年	年間 予定利回	6.37%
	現況収入	¥5,054,760円/年	現況利回	5.61%
公法上の制限	用途地域	第1種住居地域		
	建ぺい率	60%	容積率	200%
	その他	準防火地域、緑化地域		
固定資産税・都市計画税		¥296,600円/年 (平成29年度)		
交通	名鉄本線「東枇杷島」駅徒歩10分			
道路	南側公道約7.2mに約9.5m接面			
備考	平成29年度 路線価格: 110,000円/㎡			

	平成29年度 土地固定資産評価額: 21,691,320円			

平成29年度 建物固定資産評価額: 13,202,838円				



株式会社 ホームプランナー

名古屋市西区名西2丁目32番16号

HPビル 2F

TEL (052) 522-2223

FAX (052) 522-2234

担当: 玉田

物件名:ハイツ原

平成29年9月4日現在

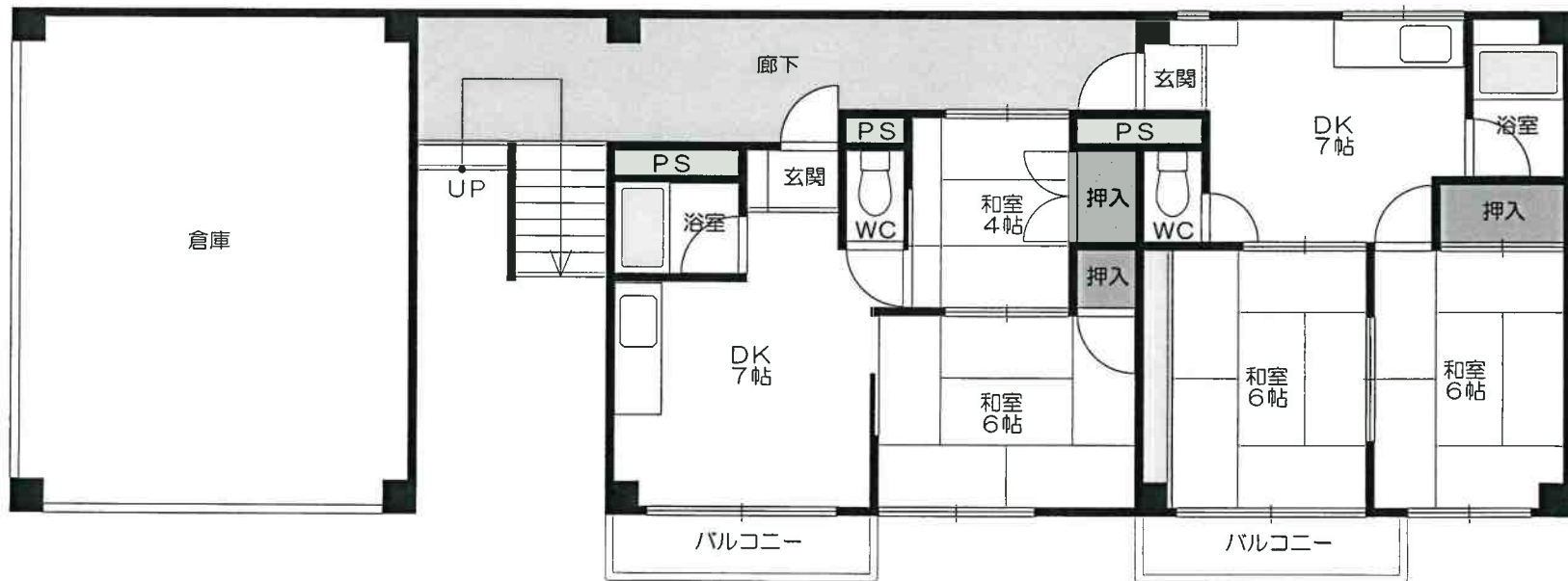
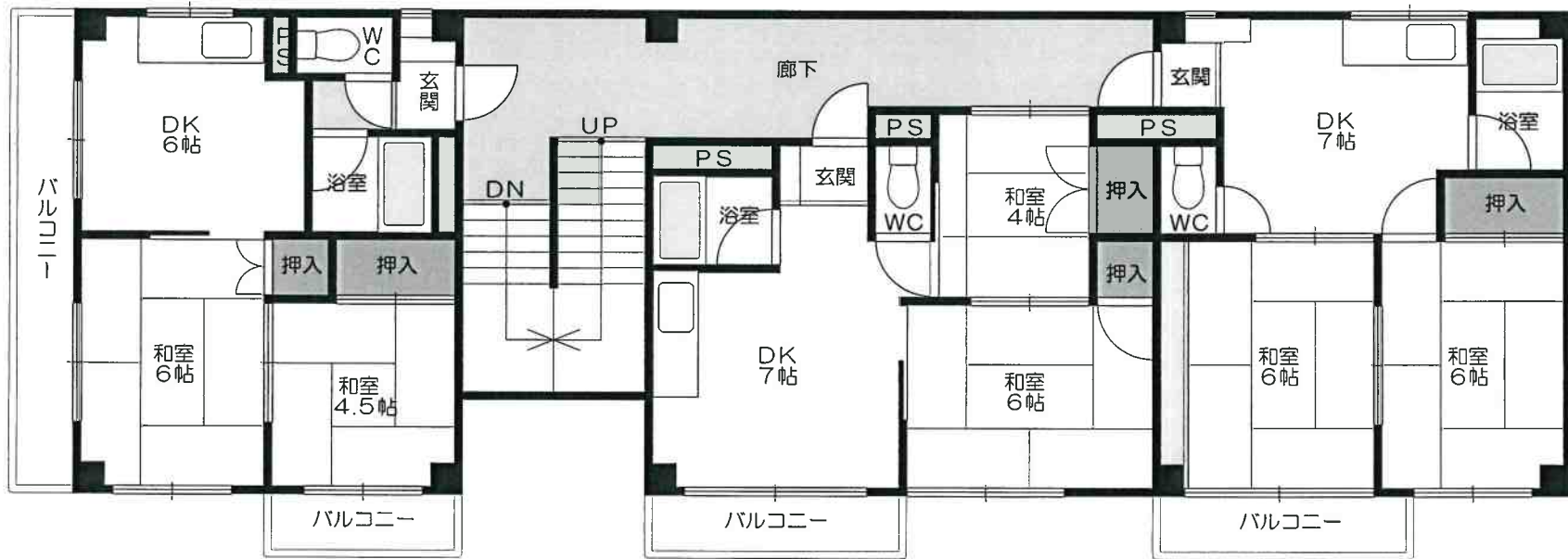
号室	契約者	間取		面積	家賃	共益費	CATV	町費	水道料	合計	保証金	年額	契約開始年月日
1A	個人	事務所	賃貸中		33,480					33,480			
1B	法人	2DK	賃貸中		52,000	3,000				55,000			
1C		2DK	空		49,000	4,000	550	300	3,000	56,850			
2A	個人	2DK	賃貸中		49,000	4,000	550	300	3,000	56,850			
2B	個人	2DK	賃貸中		49,000	4,000			3,000	56,000			
2C	法人	2DK	賃貸中		49,000	4,000		300	3,000	56,300			
3A	個人	2DK	賃貸中		49,000	4,000		300	3,000	56,300			
3B	個人	2DK	賃貸中		49,000	2,000				51,000			
3C	個人	2DK	賃貸中		49,000	4,000		300	3,000	56,300			
										0			
現況					379,480	25,000	550	1,200	15,000	421,230	0	5,054,760	
満室					428,480	29,000	1,100	1,500	18,000	478,080	0	5,736,960	

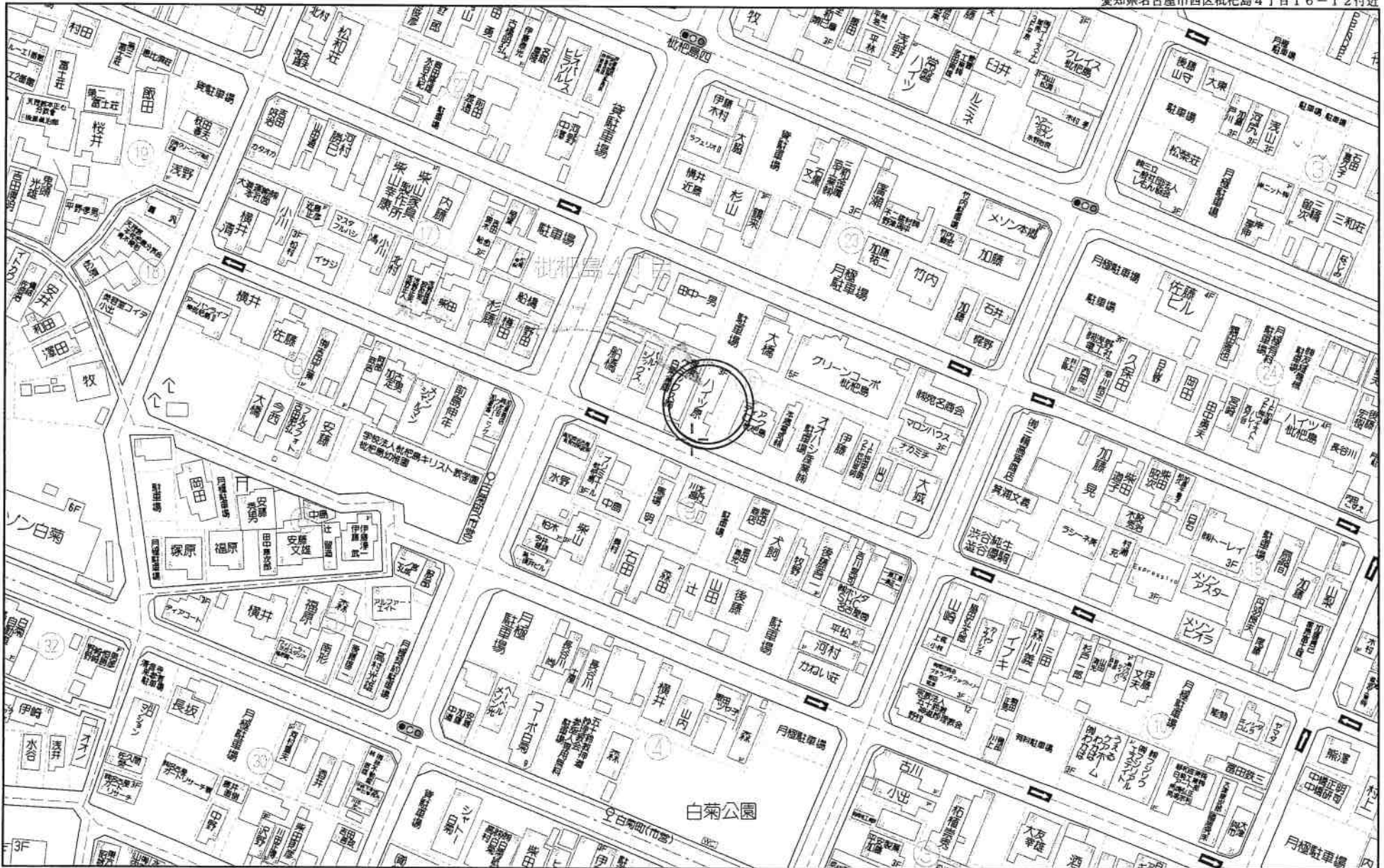
《ランニングコスト》 ¥127,319 円/月

- ① 共用部電気料金(平均) ¥2,383 円/月
- ② 上下水道料(平均) ¥50,029 円/月
- ③ 定率管理費 ¥26,212 円/月
- ④ 消防点検料/年 回 ¥11,664 円/月
- ⑤ 定期清掃 ¥8,640 円/月
- ⑥ 固定資産税等 ¥24,716 円/月
- ⑥ CATV ¥3,675 円/月

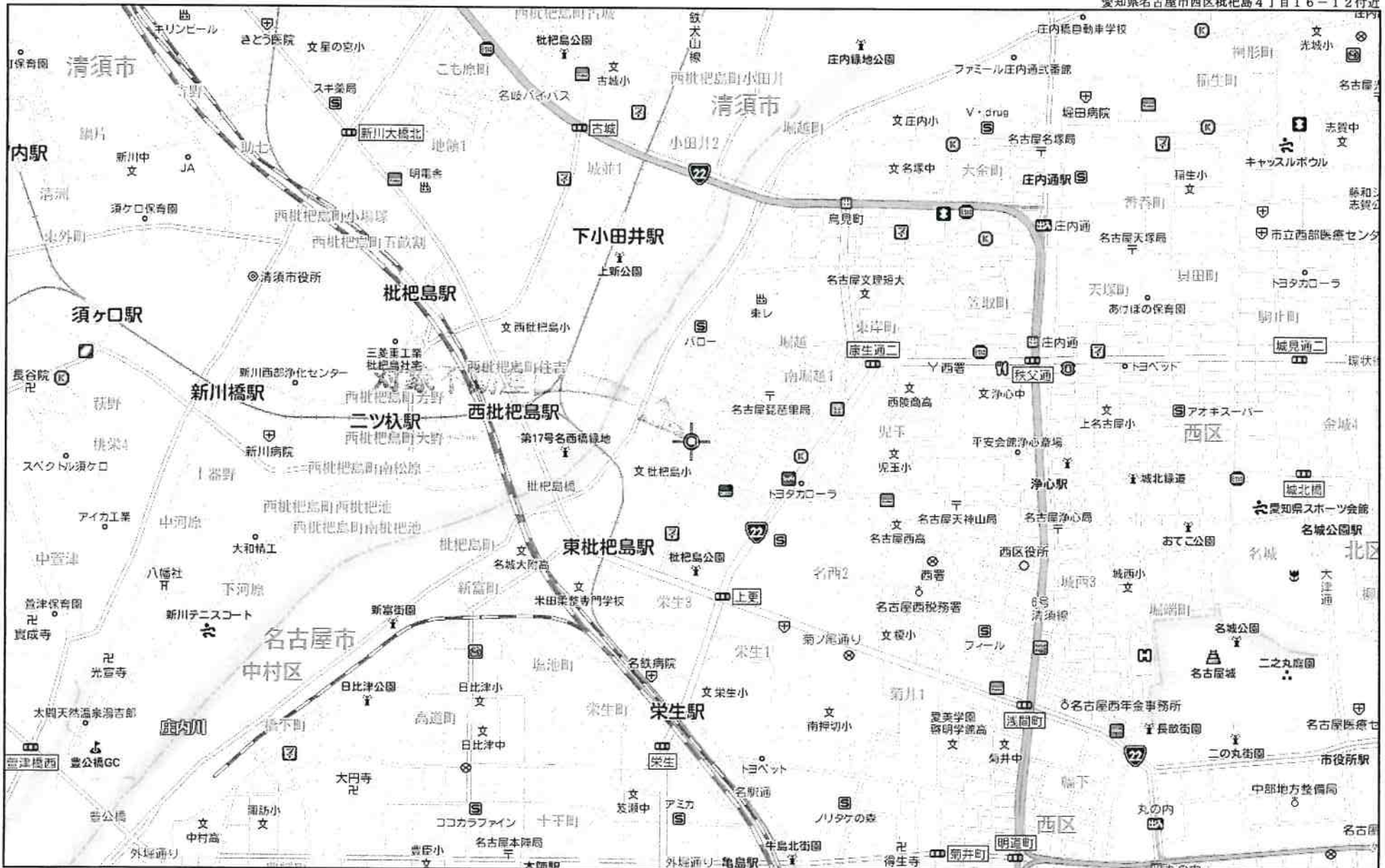
《修繕履歴》

- H 28. 5 屋上防水工事実施
- H 28. 5 鉄部塗装工事実施



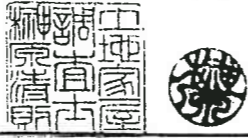


60 m

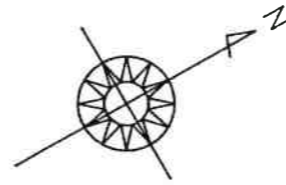


0949032

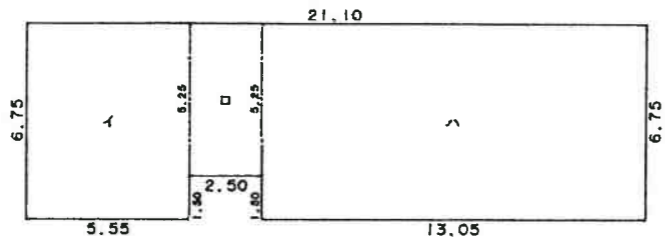
各階平面図



家屋番号	1612番	建物図面
建物の所在	名古屋市西区枇杷島四丁目1612番地	

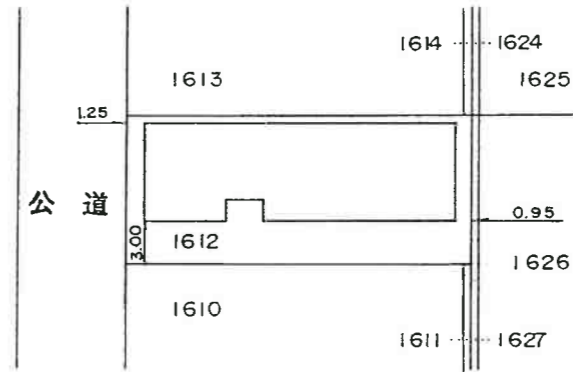


1階. 2階. 3階
(各階同型)



求積表

イ	6.75 X 5.55	=	37.4625
ロ	5.25 X 2.50	=	13.1250
ハ	6.75 X 13.05	=	88.0875
合計			138.6750
床面積			138.67 m ²



(会員専用)

作製者

半田市東郷町2丁目45番地
土地家屋調査士 榊原清則
(平成元年1月26日作製)

縮尺

1/250

申請人

榊原 稔

稔

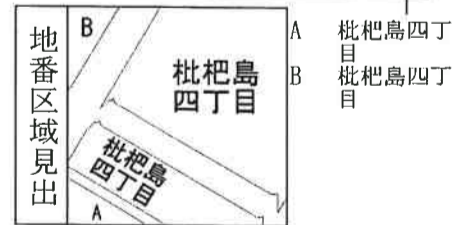


縮尺

1/500

単位=メートル

イ 1704-3 本 1636
 □ 2303
 ハ 1702
 ニ 1703



請求部分	所在	名古屋市西区枇杷島四丁目			地番	1612番			
出力縮尺	1/500	精度区分		座標系又は番号は記号	分類	地図に準ずる図面		種類	旧土地台帳附属地図
作成年月日	昭和62年10月12日			備付年月日(原図)		補記事項			